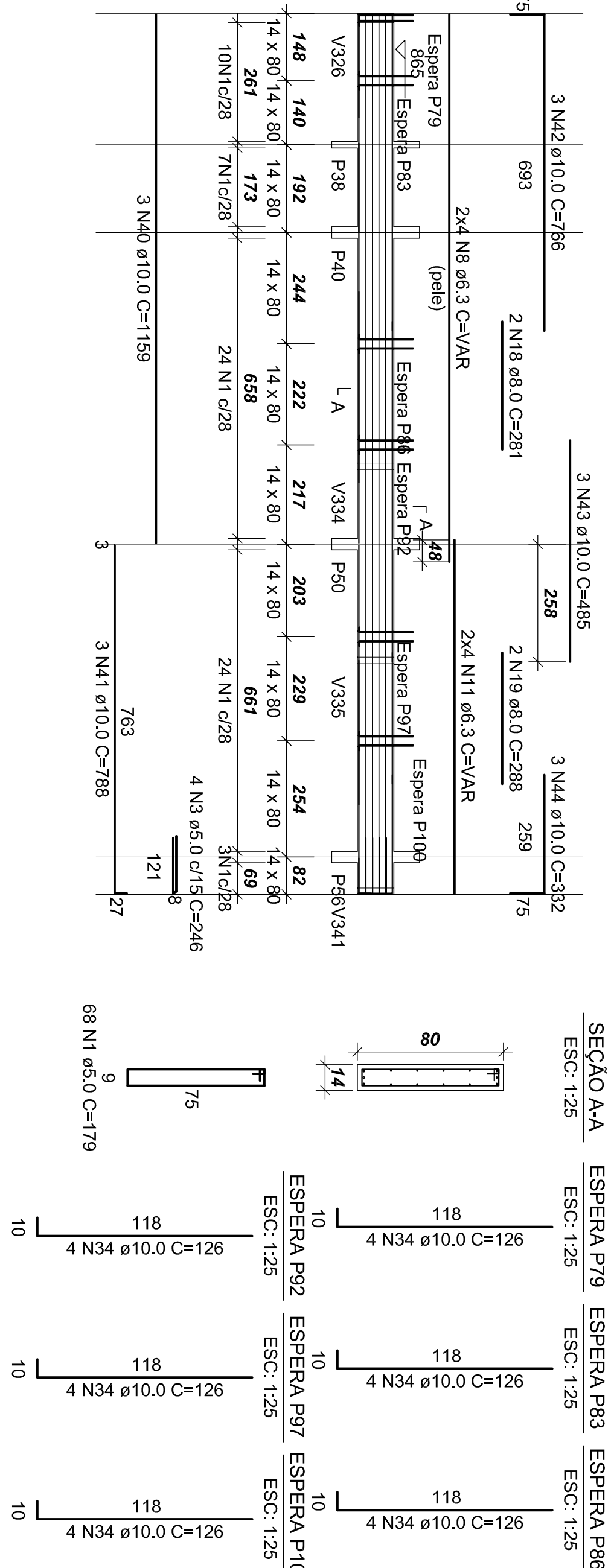
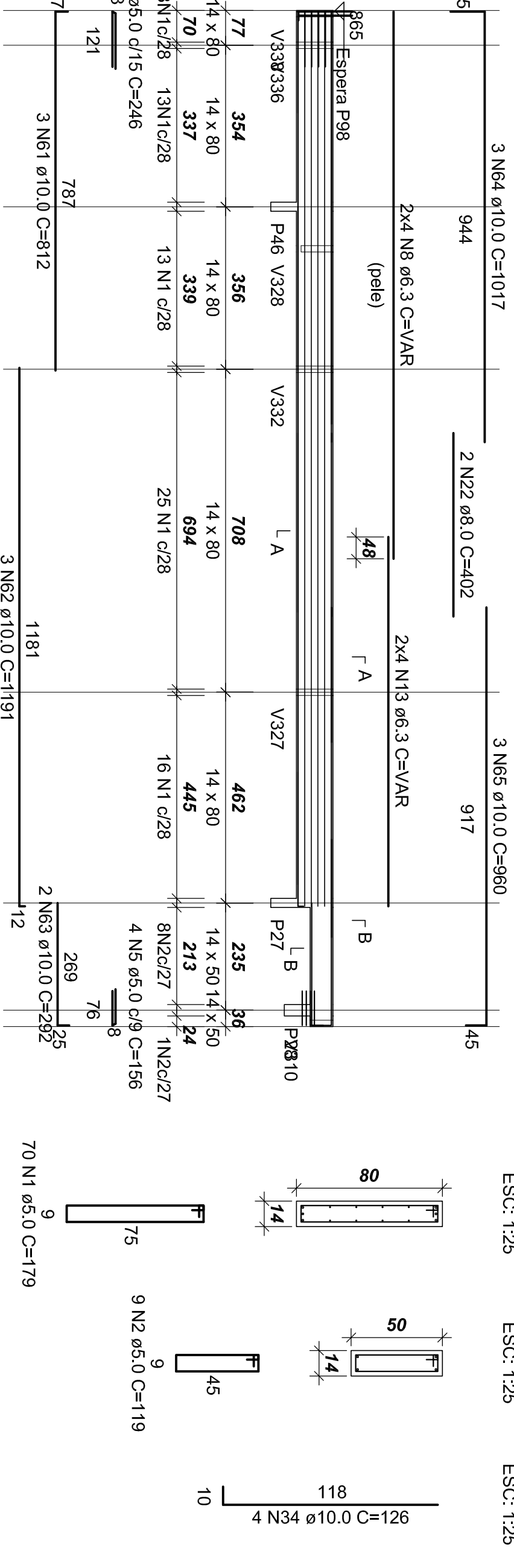


V329 (14 x 80)  
ESC: 1:100

ESC: 1:10

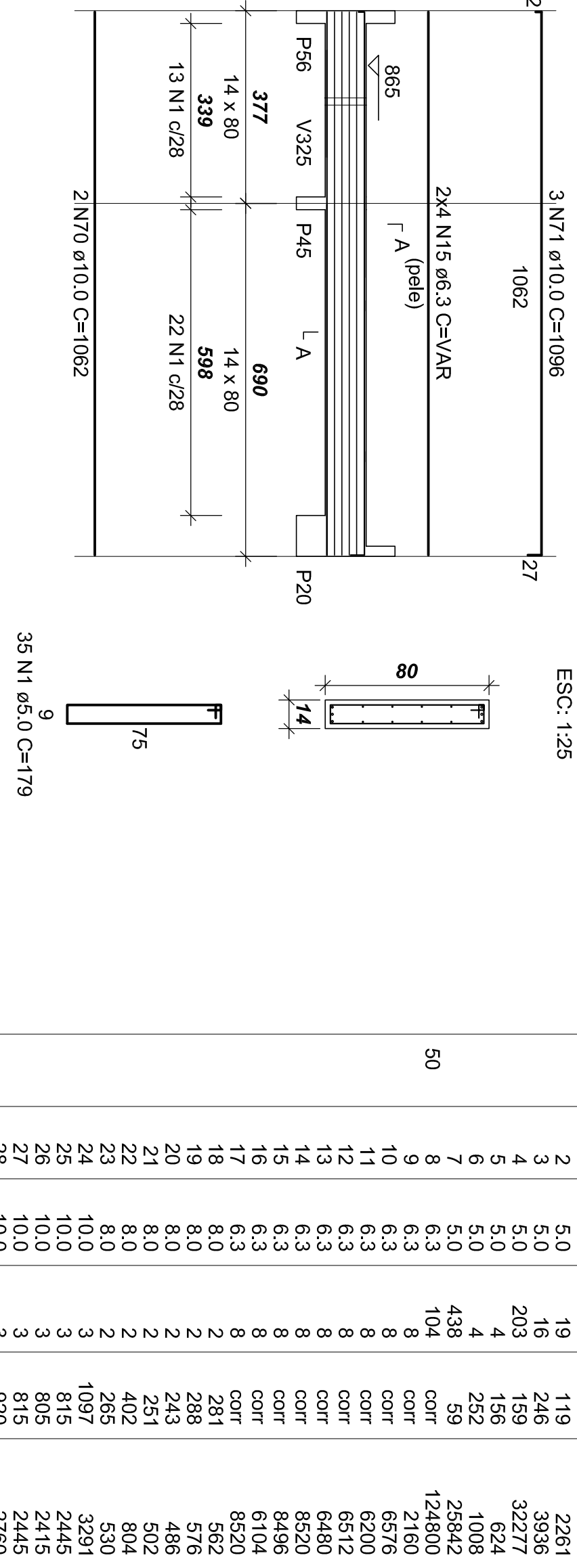
V337 (var)  
ESC: 1:100

no



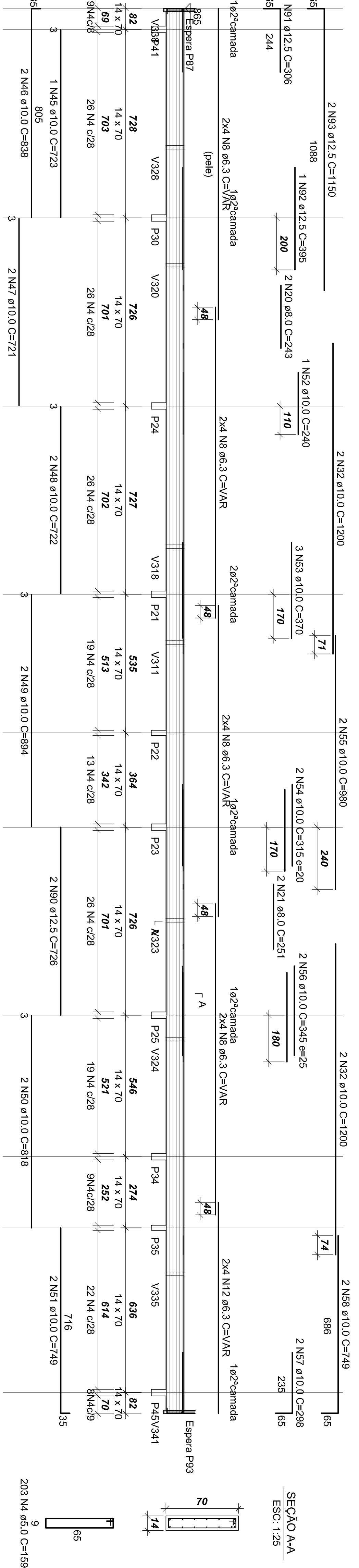
V339 (14 x 80)  
ESC: 1:100

Environ. Biol. Fish. (2015) 98:1103–1110



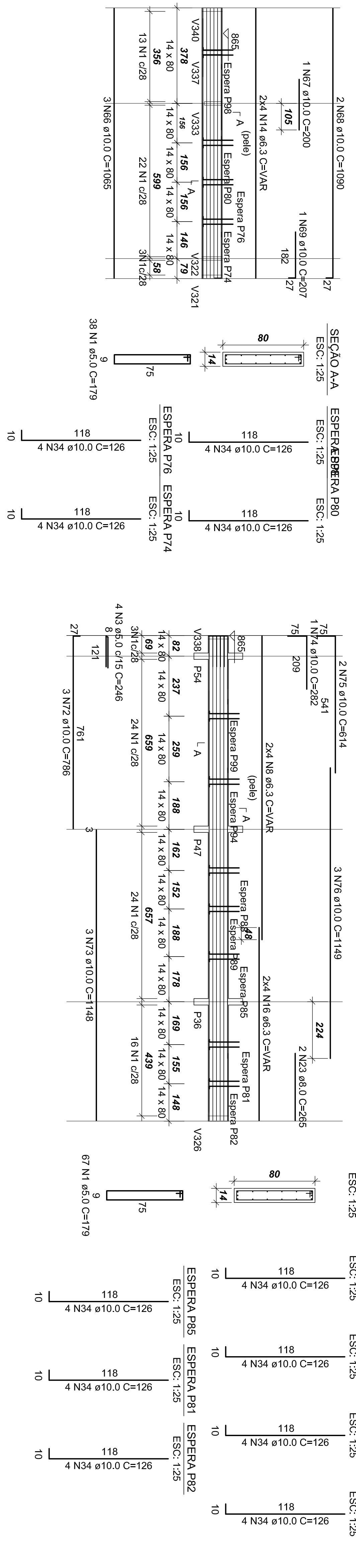
V333 (14 x 70)  
ESC: 1:100

ESC: 1:10



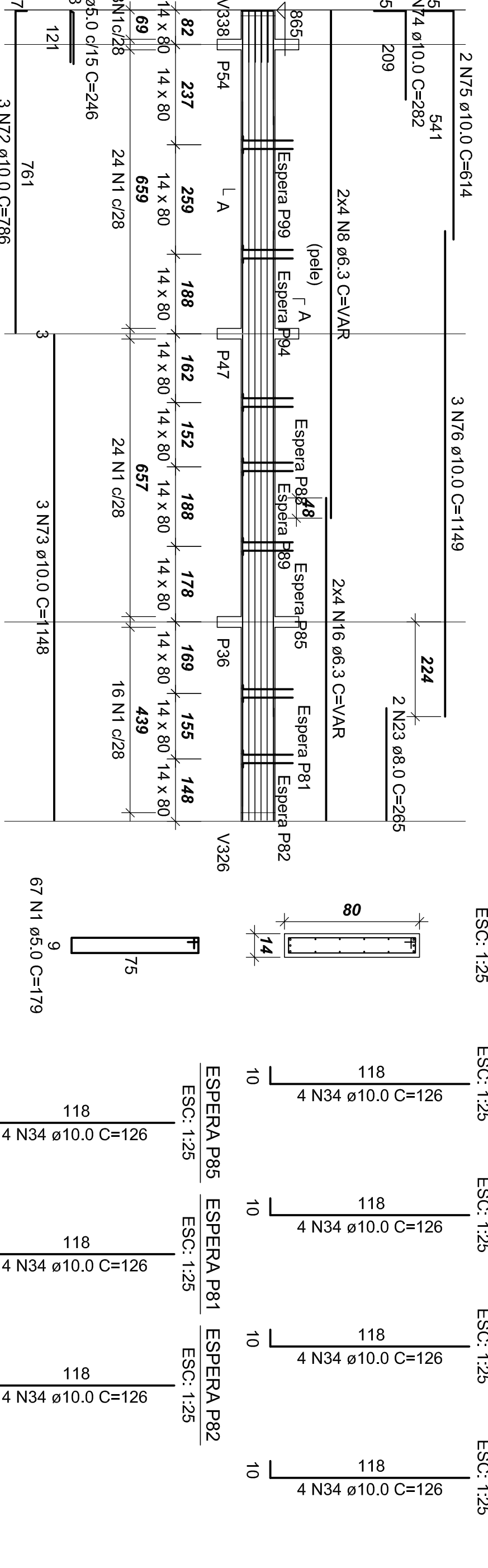
V338 (14 x 80)  
ESC: 1:100

ESC: 1:10



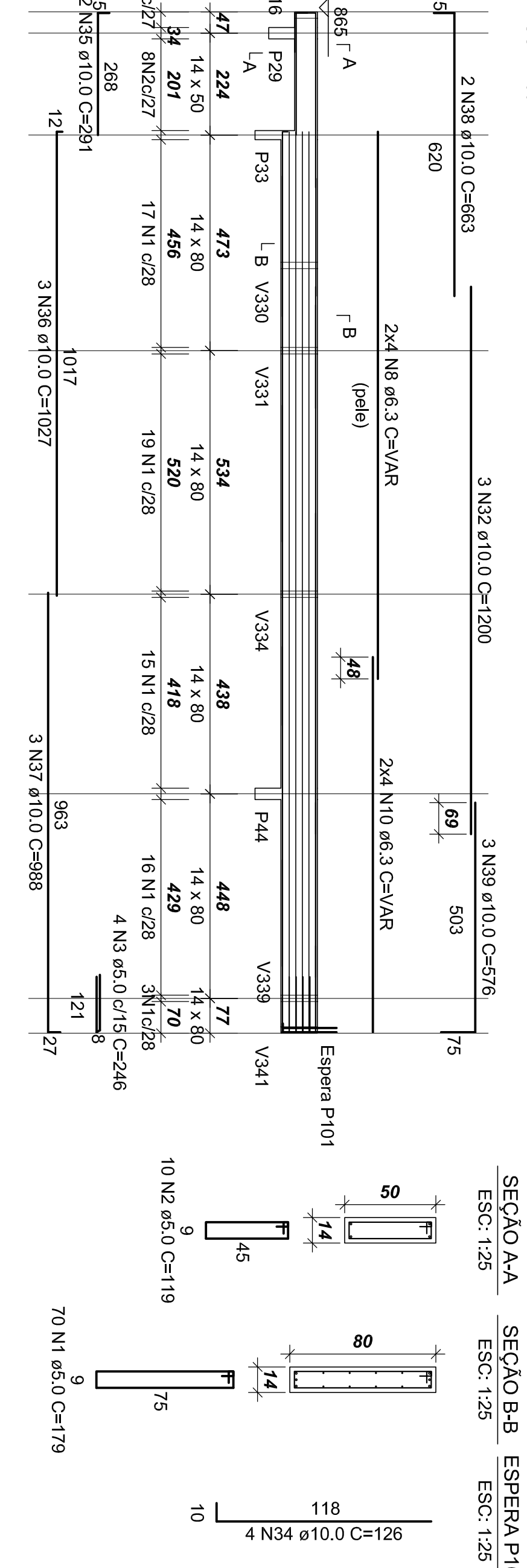
V340 (14 x 80)  
ESC: 1:100

ESC: 7:10



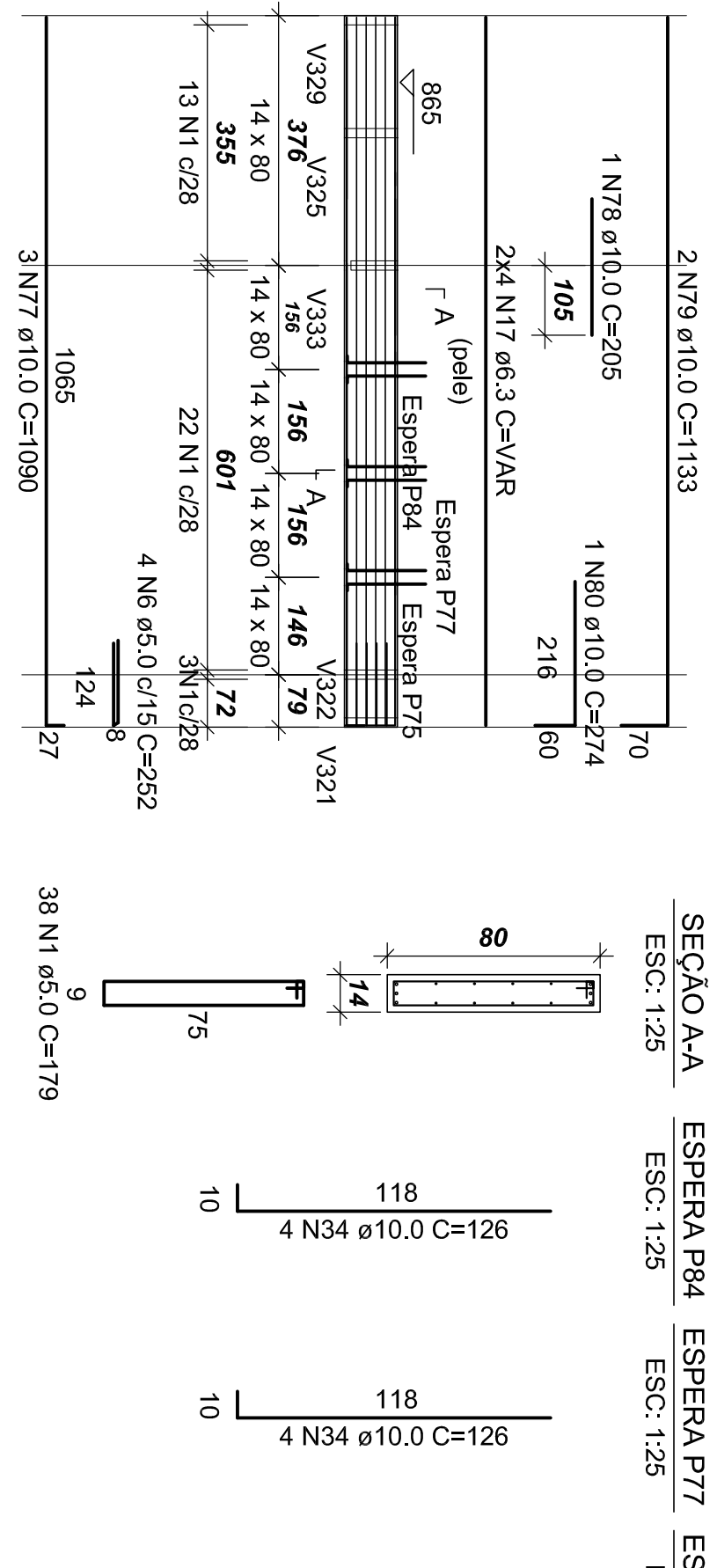
## V325 (var)

ESC: 1:10



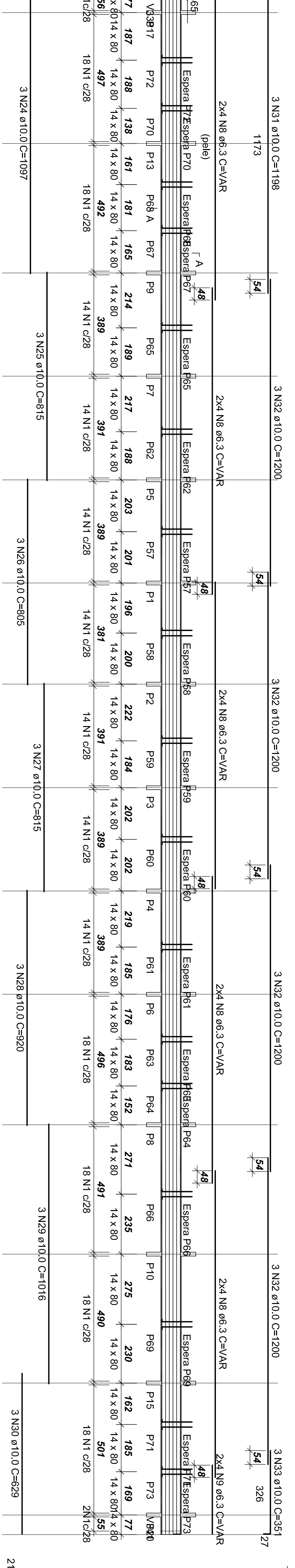
V341 (14 x 80)  
ESC: 1:100

ESL: 1:10



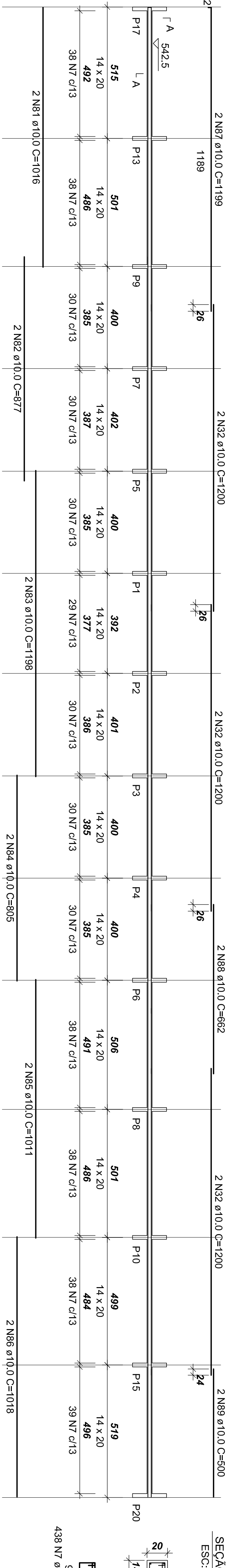
V321 (14 x 80)  
ESC: 1:100

ESC: 1:10



V342 (14 x 20)  
ESC: 1:100

ESC: 1:10



RELAÇÃO DO O						C. TOTAL (cm)
AOQ	N	DIM	O	UNIT		
50	1	5,0	596	179	106664	
	2	5,0	186	146	3538	
	3	5,0	203	118	2466	
	4	5,0	263	119	32277	
	5	5,0	146	146	20938	
	6	5,0	4	252	1038	
	7	5,0	438	50	25942	
	8	6,3	50	1210	6150	
	9	6,3	8	6576	52542	
	10	6,3	8	6576	52542	
	11	6,3	8	6576	52542	
	12	6,3	8	6576	52542	
	13	6,3	8	6576	52542	
	14	6,3	8	6576	52542	
	15	6,3	8	6576	52542	
	16	6,3	8	6576	52542	
	17	6,3	8	6576	52542	
	18	8,0	2	281	562	
	19	8,0	2	281	562	
	20	8,0	2	281	562	
	21	8,0	2	251	502	
	22	8,0	2	262	504	
	23	8,0	2	262	504	
	24	10,0	3	1097	3291	
	25	10,0	3	3291	2364	
	26	10,0	3	805	2474	
	27	10,0	3	615	2445	
	28	10,0	3	615	2445	
	29	10,0	3	1016	3048	
	30	10,0	3	1867	5678	
	31	10,0	3	629	1867	
	32	10,0	25	30000	30000	
	33	10,0	25	582	291	
	34	10,0	196	351	10634	
	35	10,0	196	351	10634	
	36	10,0	1067	3061	16728	
	37	10,0	1067	3061	16728	
	38	10,0	1729	1729	1729	
	39	10,0	3	788	2364	
	40	10,0	3	788	2364	
	41	10,0	3	486	1468	
	42	10,0	3	486	1468	
	43	10,0	3	332	968	
	44	10,0	3	332	968	
	45	10,0	2	721	16728	
	46	10,0	2	721	16728	
	47	10,0	2	721	1442	
	48	10,0	2	854	1788	
	49	10,0	2	854	1788	
	50	10,0	2	854	1788	
51	10,0	2	918	1538		
52	10,0	2	918	1538		
53	10,0	2	918	1538		
54	10,0	2	940	1110		
55	10,0	2	940	1110		
56	10,0	2	940	1110		
57	10,0	2	940	1110		
58	10,0	2	940	1110		
59	10,0	4	116	928		
60	10,0	4	116	928		
61	10,0	4	116	928		
62	10,0	3	191	3573		
63	10,0	3	191	3573		
64	10,0	3	1017	3051		
65	10,0	3	1017	3051		
66	10,0	3	1060	2050		
67	10,0	3	1060	2050		
68	10,0	3	1060	2050		
69	10,0	2	200	200		
70	10,0	2	1062	2124		
71	10,0	2	1062	2124		
72	10,0	3	786	2358		
73	10,0	3	786	2358		
74	10,0	3	1148	3444		
75	10,0	2	1148	3444		
76	10,0	2	614	1228		
77	10,0	2	614	1228		
78	10,0	2	614	1228		
79	10,0	1	1149	3447		
80	10,0	1	1149	3447		
81	10,0	1	205	205		
82	10,0	2	1133	2956		
83	10,0	2	1133	2956		
84	10,0	2	1177	1754		
85	10,0	2	1177	1754		
86	10,0	2	1177	1754		
87	10,0	2	1199	2388		
88	10,0	2	1199	2388		
89	10,0	2	1199	2388		
90	12,5	2	562	1024		
91	12,5	2	562	1024		
92	12,5	2	726	1452		
93	12,5	2	726	1452		
94	12,5	2	805	1610		
95	12,5	2	805	1610		
96	12,5	2	805	1610		
97	12,5	2	805	1610		
98	12,5	2	805	1610		
99	12,5	2	805	1610		
100	12,5	2	805	1610		
101	12,5	2	805	1610		
102	12,5	2	805	1610		
103	12,5	2	805	1610		
104	12,5	2	805	1610		
105	12,5	2	805	1610		
106	12,5	2	805	1610		
107	12,5	2	805	1610		
108	12,5	2	805	1610		
109	12,5	2	805	1610		
110	12,5	2	805	1610		
111	12,5	2	805	1610		
112	12,5	2	805	1610		
113	12,5	2	805	1610		
114	12,5	2	805	1610		
115	12,5	2	805	1610		
116	12,5	2	805	1610		
117	12,5	2	805	1610		
118	12,5	2	805	1610		
119	12,5	2	805	1610		
120	12,5	2	805	1610		
121	12,5	2	805	1610		
122	12,5	2	805	1610		
123	12,5	2	805	1610		
124	12,5	2	805	1610		
125	12,5	2	805	1610		
126	12,5	2	805	1610		
127	12,5	2	805	1610		
128	12,5	2	805	1610		
129	12,5	2	805	1610		
130	12,5	2	805	1610		
131	12,5	2	805	1610		
132	12,5	2	805	1610		
133	12,5	2	805	1610		
134	12,5	2	805	1610		
135	12,5	2	805	1610		
136	12,5	2	805	1610		
137	12,5	2	805	1610		
138	12,5	2	805	1610		
139	12,5	2	805	1610		
140	12,5	2	805	1610		
141	12,5	2	805	1610		
142	12,5	2	805	1610		
143	12,5	2	805	1610		
144	12,5	2	805	1610		
145	12,5	2	805	1610		
146	12,5	2	805	1610		
147	12,5	2	805	1610		
148	12,5	2	805	1610		
149	12,5	2	805	1610		
150	12,5	2	805	1610		
151	12,5	2	805	1610		
152	12,5	2	805	1610		
153	12,5	2	805	1610		
154	12,5	2	805	1610		
155	12,5	2	805	1610		
156	12,5	2	805	1610		
157	12,5	2	805	1610		
158	12,5	2	805	1610		
159	12,5	2	805	1610		
160	12,5	2	805	1610		
161	12,5	2	805	1610		
162	12,5	2	805	1610		
163	12,5	2	805	1610		
164	12,5	2	805	1610		
165	12,5	2	805	1610		
166	12,5	2	805	1610		
167	12,5	2	805	1610		
168	12,5	2	805	1610		
169	12,5	2	805	1610		
170	12,5	2	805	1610		
171	12,5	2	805	1610		
172	12,5	2	805	1610		
173	12,5	2	805	1610		
174	12,5	2	805	1610		
175	12,5	2	805	1610		
176	12,5	2	805	1610		
177	12,5	2	805	1610		
178	12,5	2	805	1610		
179	12,5	2	805	1610		
180	12,5	2	805	1610		
181	12,5	2	805	1610		
182	12,5	2	805	1610		
183	12,5	2	805	1610		
184	12,5	2	805	1610		
185	12,5	2	805	1610		
186	12,5	2	805	1610		
187	12,5	2	805	1610		
188	12,5	2	805	1610		
189	12,5	2	805	1610		
190	12,5	2	805	1610		
191	12,5	2	805	1610		
192	12,5	2	805	1610		
193	12,5	2	805	1610		
194	12,5	2	805	1610		
195	12,5	2	805	1610		
196	12,5	2	805	1610		
197	12,5	2	805	1610		
198	12,5	2	805	1610		
199	12,5	2	805	1610		
200	12,5	2	805	1610		
201	12,5	2	805	1610		
202	12,5	2	805	1610		
203	12,5	2	805	1610		
204	12,5	2	805	1610		
205	12,5	2	805	1610		
206	12,5	2	805	1610		
207	12,5	2	805	1610		
208	12,5	2	805	1610		
209	12,5	2	805	1610		
210	12,5	2	805	1610		
211	12,5	2	805	1610		
212	12,5	2	805	1610		
213	12,5	2	805	1610		
214	12,5	2	805	1610		
215	12,5	2	805	1610		
216	12,5	2	805	1610		
217	12,5	2	805	1610		
218	12,5	2	805	1610		
219	12,5	2	805	1610		
220	12,5	2	805	1610		
221	12,5	2	805	1610		
222	12,5	2	805	1610		
223	12,5	2	805	1610		
224	12,5	2	805	1610		
225	12,5	2	805	1610		
226	12,5	2	805	1610		
227	12,5	2	805	1610		
228	12,5	2	805	1610		
229	12,5	2	805	1610		
230	12,5	2	805	1610		
231	12,5	2	805	1610		
232	12,5	2	805	1610		
233	12,5	2	805	1610		
234	12,5	2	805	1610		
235	12,5	2	805	1610		
236	12,5	2	805	1610		
237	12,5	2	805	1610		
238	12,5	2	805	1610		
239	12,5	2	805	1610		
240	12,5	2	805	1610		
241	12,5	2	805	1610		
242	12,5	2	805	1610		
243	12,5	2	805	1610		
244	12,5	2	805	1610		
245	12,5	2	805	1610		
246	12,5	2	805	1610		
247	12,5	2	805	1610		
248	12,5	2	805	1610		
249	12,5	2	805	1610		
250	12,5	2	805	1610		
251	12,5	2	805	1610		
252	12,5	2	805	1610		
253	12,5	2	805	1610		
254	12,5	2	805	1610		
255	12,5	2	805	1610		
256	12,5	2	805	1610		
257	12,5	2	805	1610		
258	12,5	2	805	1610		
259	12,5	2	805	1610		
260	12,5	2	805	1610		
261	12,5	2	805	1610		
262	12,5	2	805	1610		
263	12,5	2	805	1610		
264	12,5	2	805	1610		
265	12,5	2	805	1610		
266	12,5	2	805	1610		
267	12,5	2	805	1610		
268	12,5	2	805	1610		
269	12,5	2	805	1610		
270	12,5	2	805	1610		
271	12,5	2	805	1610		
272	12,5	2	805	1610		
273	12,5	2	805	1610		
274	12,5	2	805	1610		
275	12,5	2	805	1610		
276	12,5	2	805	1610		
277	12,5	2	805	1610		
278	12,5	2	805	1610		
279	12,5	2	805	1610		
280	12,5	2	805	1610		
281	12,5	2	805	1610		

RESUMO DO AÇO			
AÇO	DIAM	C.TOTAL (m)	PESO=0% (kg)
CA50	6,3	1843,7	451,9
CA50	8,0	344,6	13,7
CA50	10,0	1884,5	1033,8
CA50	12,0	121,0	266,8
CA60	5,0	1732,6	266,8
<b>PESO TOTAL</b>			
CA50		1547,3	
CA60		266,8	

Vol. de concreto total (C-25) = 26,39 m³  
 Área de forma total = 417,38 m²

[illegible]